

Estrattore d'aria tipo ES



Oggi il ricambio d'aria negli ambienti di lavoro, svago e generalmente dove è radunata molta gente, è divenuto praticamente obbligatorio oltrechè doveroso e civile per offrire un ambiente salubre e con aria nuova e non stagnante. L'importante è rimuovere nel modo più assoluto fumi ed odori che sovente si creano nei processi di lavoro.

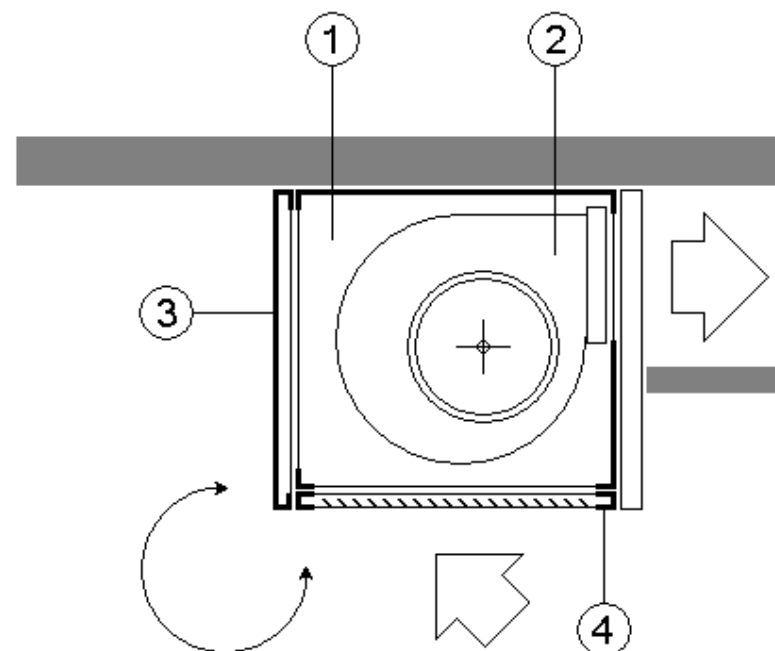
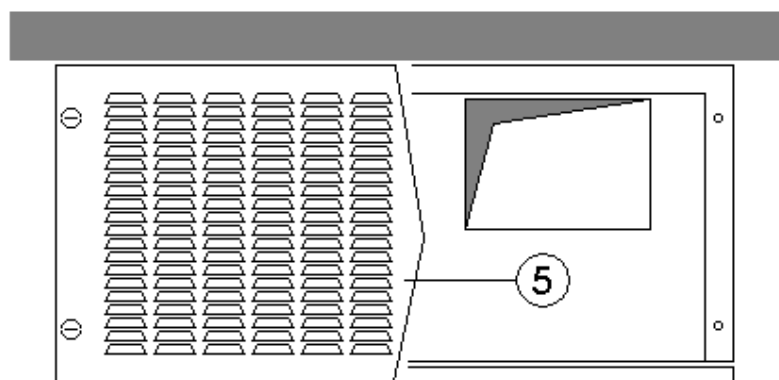
Poiché le entità in gioco non sono sempre costanti, ma variabili nel corso della giornata o anche delle stagioni, l'Aerferrisi ha creato questo estrattore centrifugo denominato ES, che, nei suoi vari modelli, si adatta in modo molto elastico alle varie esigenze e situazioni, disponendo di un motore a cinque velocità di rotazione per ottenere altrettante capacità di spostamento d'aria. Il tutto avviene in modo molto facile e rapido, con la semplice rotazione di una manopola sul regolatore di portata R2000. Chi è addetto alla gestione del locale con un minimo di pratica può anticipare le necessità notando a quali ore può esserci accumulo di fumo o regolandosi anche sull'affluenza di pubblico.

In molti casi l'inserimento può anche essere automatico, come avviene per l'espulsione di aria umida da piscine coperte, per mezzo di un umidostato, oppure con un termostato quanto è usato per abbassare un surriscaldamento. L'estrattore ES è ideale per officine, laboratori, stirerie, palestre, piscine coperte, dopolavori, mense, allevamenti, aule per esercitazioni, locali interrati da risanare, discoteche e infinite altre applicazioni.

La macchina può essere installata libera oppure canalizzata sia in mandata sia in ripresa, secondo le esigenze.

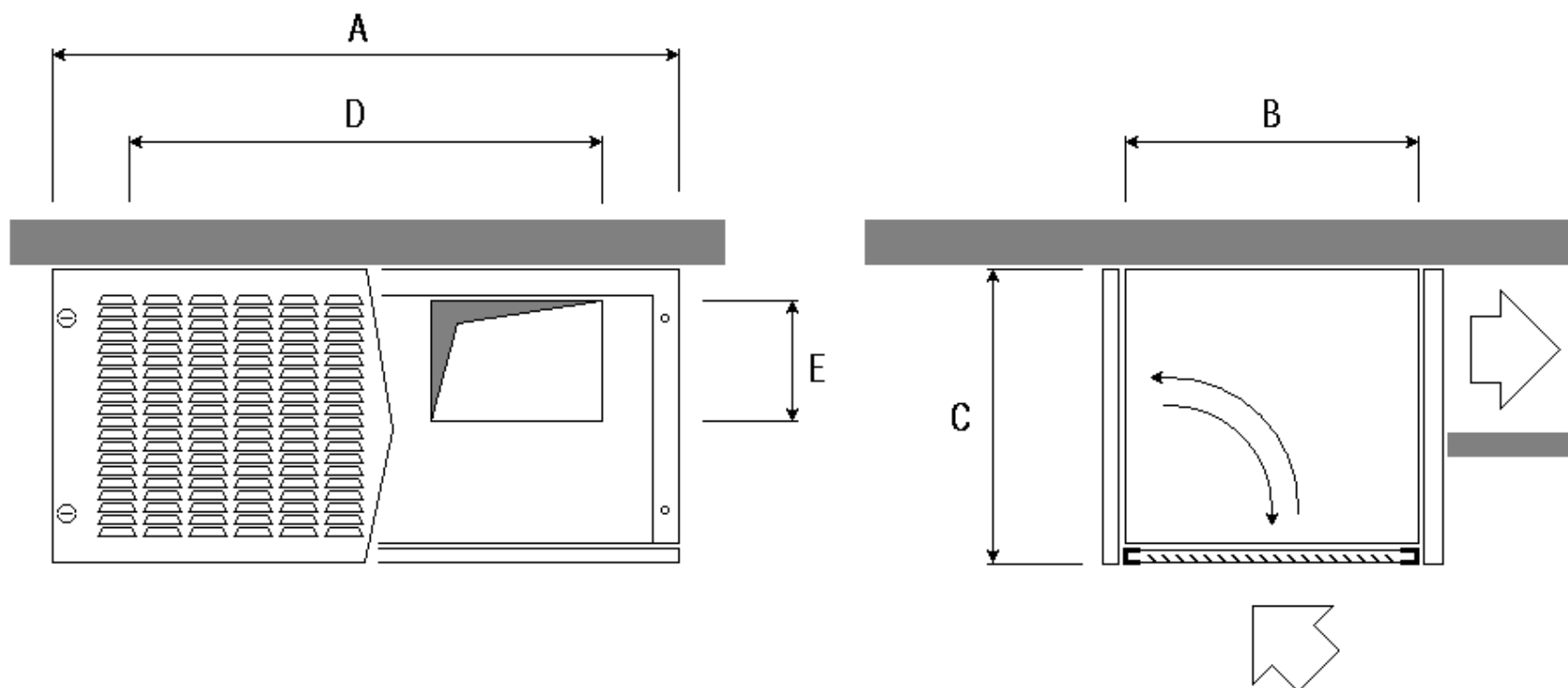
Il suo montaggio deve essere previsto normalmente in alto e vicino alla sorgente "inquinante" in modo da allontanare al nascere l'aria inquinata.

La bocchetta di mandata tipo B e quella di ripresa tipo D sono offerte come accessori a completamento della macchina.



1	Contenitore in lamiera
2	Ventilatore centrifugo
3	Pannello di chiusura

4	Bocchetta di ripresa BES
5	Bocchetta di mandata BES



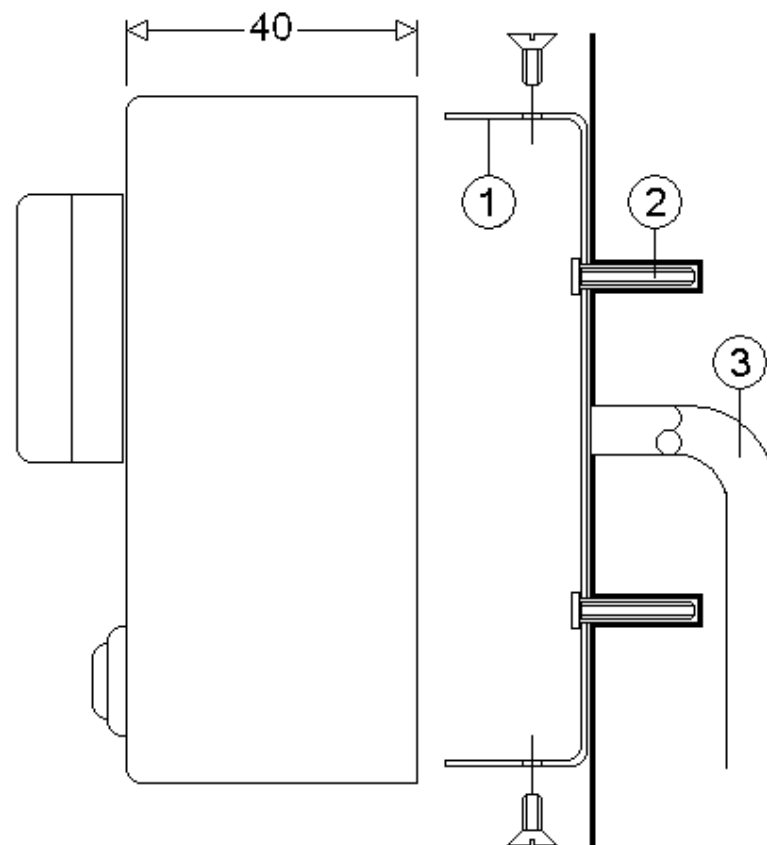
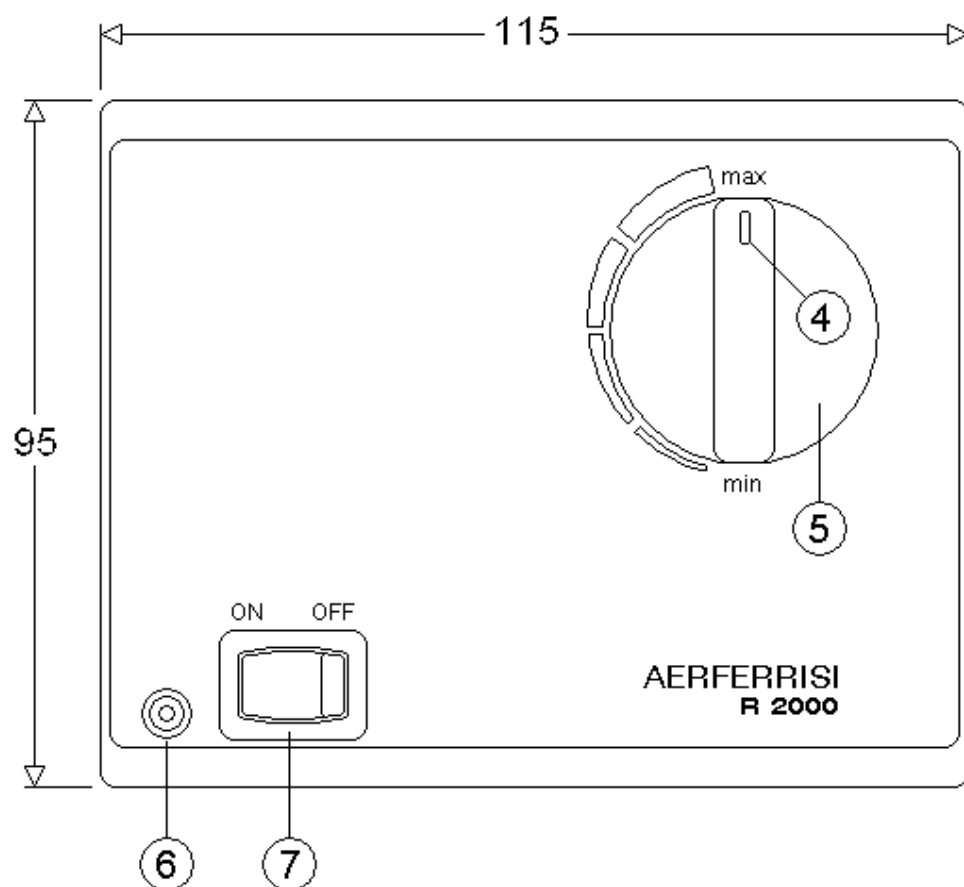
ES	A	B	C	D	E	kg	mc
0	530	280	285	240	105	12	0,06
1	800	280	285	557	105	15	0,09
2	980	475	450	740	210	35	0,25
3	1265	635	600	940	250	65	0,74
4	1405	785	750	1075	330	110	0,93

Estrattore - Immissore tipo ES		0	1	2	3	4
Portata aria nominale	mc/h	500	1000	2000	4000	8000
Prevalenza	mm	3	3	5	6	8
Voltaggio - Velocita'	volt	220 - 5V	220 - 5V	220 - 5V	220 - 5V	220 - 5V
Assorbimento min - max	watt	40 - 70	56 - 187	70 - 300	150 - 450	400 - 1100
Livello sonoro min - max	dB(A)	32 - 38	32 - 38	35 - 42	44 - 49	42 - 55

La rumorosità è stata misurata in camera tipo riverberante a mt 2 di distanza e rumore di fondo di 28db(A)



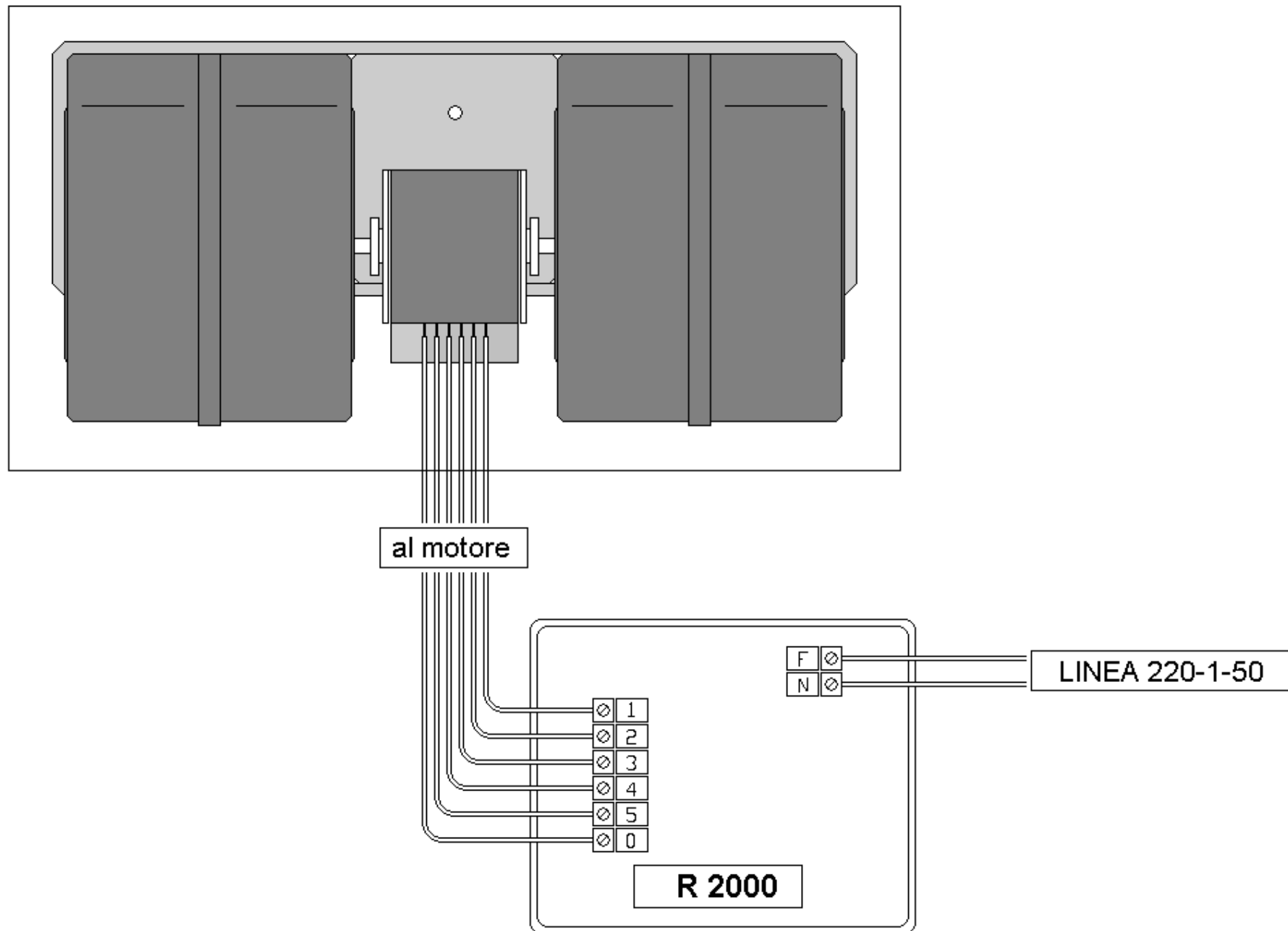
Quadro di comando
R2000

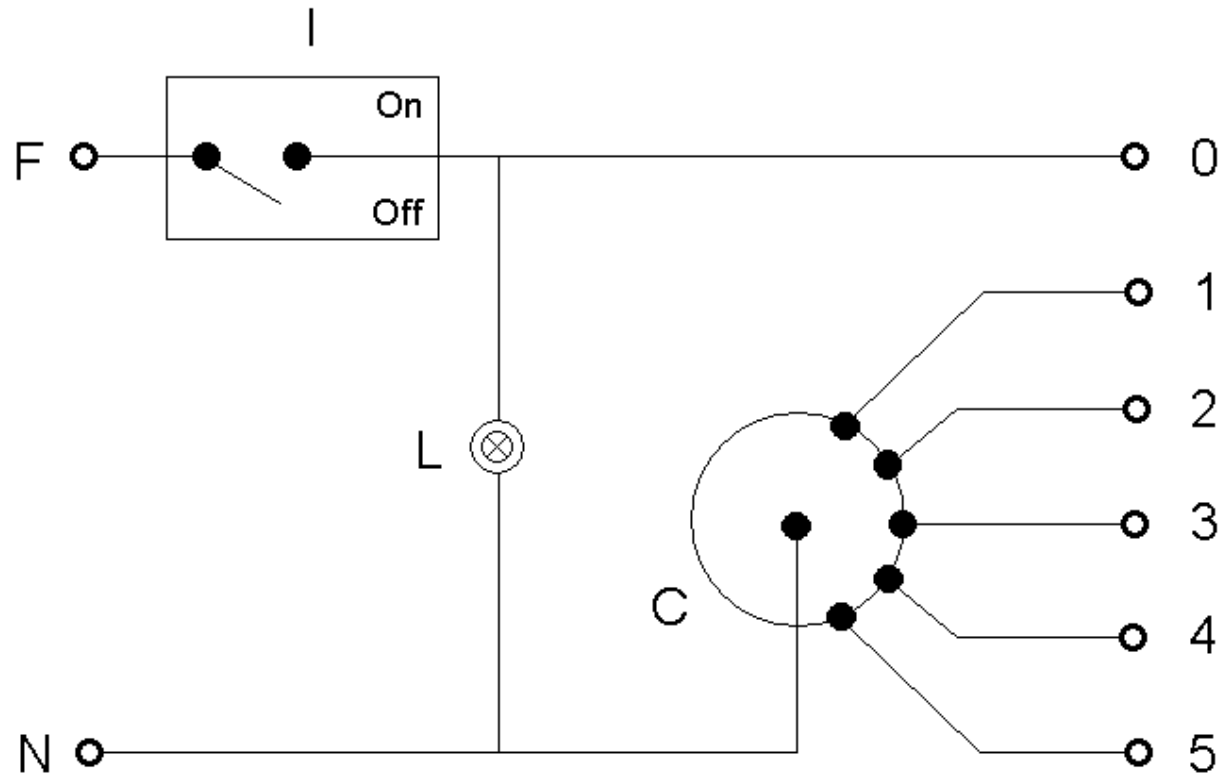


1	Staffa porta R2000
2	Tassellaggio a muro
3	Alimentazione elettrica

4	Tacca di riferimento
5	Pomello regolazione velocità

6	Lampada spia accensione
7	Interruttore ON / OFF





F/N linea 220-1-50
I interruttore marcia/fermo
L spia marcia/fermo
C2 commutatore velocita'
0/5 velocita' ventilatore

AERFERRISI srl

Via vittime di Bologna 14, 10156 Torino Italy
Tel. +39 011 2740283 (r.a.) Fax +39 011 2740131
www.aerferrisi.com info@aerferrisi.com